

# Corelarea Planului de Acțiune pentru Energie Durabilă (PAED) cu Programul de Îmbunătățire a Eficienței Energetice (PIEE)

Camelia RAȚĂ, Director Executiv OER

CONFERINȚA ANUALĂ „ORAȘE ENERGIE ROMÂNIA”  
CONVENȚIA PRIMARILOR ÎN ROMÂNIA  
ROLUL GUVERNANȚEI LOCALE, ÎN PROCESUL DE TRANZIȚIE ENERGETICĂ

21-22 APRILIE 2016 | GRAND HOTEL BALVANYOS

# Cuprins

02

03

Despre  
OER

05

Convenția  
Primarilor

05

Structura  
PAED

12

Domenii  
PAED

13

Corelare  
PAED - PIEE

15

Propunere  
OER pentru  
îndeplinirea  
cerințelor  
Legii  
121/2014

# Despre OER

03

Orașe Energie România – OER ([www.oer.ro](http://www.oer.ro)) este o organizație neguvernamentală, reunind municipalități interesate de îmbunătățirea eficienței energetice în serviciile publice și de promovarea surselor regenerabile de energie.



Asociația "Orașe Energie România" a fost înființată în anul 1995, prin Programul PHARE, cu sprijinul rețelei europene **Energy-Cities** ([www.energy-cities.eu](http://www.energy-cities.eu)), al cărei membru este din anul 1997.



Începând din anul 2009, Asociația OER este "*Structura Suport*" pentru orașele din România care au aderat la **Convenția Primarilor** ([www.eumayors.eu](http://www.eumayors.eu)).



# Membri OER

04

OER reunește 36 municipalități, reprezentate prin Primari, și 2 zone metropolitane, reprezentate prin Președinți:

AIUD	ALBA IULIA	ARAD	AVRIG	BACĂU	BAIA MARE
BISTRIȚA	BRAȘOV	BUCUREȘTI SECTOR 4	BUZĂU	CĂLĂRAȘI	DEVA
FĂGĂRAȘ	FOCȘANI	GIURGIU	IAȘI	MEDIAȘ	MIERCUREA- CIUC
MIZIL	MOINEȘTI	ODORHEIU SECUIESC	OȚELU ROȘU	PIATRA NEAMȚ	PLOIEȘTI
RÂMNICU VÂLCEA	RUPEA	SATU MARE	SĂCELE	SFÂNTU GHEORGHE	SIBIU
SIGHIȘOARA	SLATINA	TÂRGOVIȘTE	TÂRGU MUREȘ	TIMIȘOARA	ZALĂU

ZONA METROPOLITANĂ  
BRAȘOV

ZONA METROPOLITANĂ  
SATU MARE

Președinte

Zonă Metropolitană

Vicepreședinte

Membri noi

# Convenția Primarilor privind clima și energia

05

Proclamată de comisarul Miguel Arias Cañete drept „cea mai mare inițiativă urbană la nivel mondial privind clima și energia”, Convenția primarilor privind clima și energia reunește mii de autorități locale și regionale care s-au angajat în mod voluntar să îndeplinească obiectivele UE privind clima și energia pe teritoriul lor.

Noii semnatari se angajează actualmente să reducă emisiile de CO<sub>2</sub> cu cel puțin 40 % până în 2030 și să adopte o abordare integrată în ceea ce privește atenuarea efectelor schimbărilor climatice și adaptarea la acestea.

## Stadiu actual Convenția Primarilor\*:

- ✓ 6.620 semnatari
- ✓ 211.576.573 locuitori PAED
- ✓ 5212 depuse, 3.842 aprobate

\* consultare la data de 15.04.16



Biroul CoM este gestionat de un consorțiu de rețele europene ce reprezintă autorități locale și regionale, condus de Energy Cities. Din componența biroului fac parte reprezentanții ai Climate Alliance, CEMR, Eurocities și Fedarene.

# Convenția Primarilor în România

06



La nivel național au fost depuse 49 PAED, din care\*:

- ✓ 41 aprobate, 8 în proces de evaluare
- ✓ 22 membri OER - 18 cu PAED acceptat, 4 în evaluare

\*consultare la data de 15/04/16

Sursa:  
[http://www.covenantofmayors.eu/actions/sustainable-energy-action-plans\\_en.html](http://www.covenantofmayors.eu/actions/sustainable-energy-action-plans_en.html)

# Convenția Primarilor

Municipiile semnatare se angajează în:

07



Stabilirea unui nivel de referință pentru consumul de energie (în MWh/an) transpus în emisii de CO<sub>2</sub>, în teritoriul administrat

Transpus în tep/ANRE



Definirea țintelor globale și sectoriale de reducere a emisiilor de CO<sub>2</sub>, în termeni măsurabili

CoM  
POR/MDRAP



Pregătirea Planului de Acțiune pentru Energie Durabilă, în colaborare cu cetățenii și actorii locali, în decurs de un an de la semnarea Convenției

CoM  
POR/MDRAP



Prezentarea unui raport de implementare aprobat de Consiliul Local la fiecare 2 ani, pentru evaluare, monitorizare, verificare și re-actualizare a Planului, în caz că este necesar

Trecerea spre minim.40% reducerea emisiilor CO<sub>2</sub>/2030

# Stabilirea unui nivel de referință

Evaluarea situației curente: Unde ne aflăm?



Convenția Primarilor pune la dispoziție un **formular de raportare** pentru inventarierea consumului și a producției de energie (în MWh/an), transpuse în emisii de CO<sub>2</sub> (IRE). Nivelul și evoluția consumului de energie și a emisiilor de CO<sub>2</sub> este reprezentată pe sector/domeniu și purtător de energie.

**Propunere OER: transpunerea datelor in Inventarul de Referință și în [tep]/ANRE**

Category	FINAL ENERGY CONSUMPTION [MWh]															Total	
	Electricity	Heat/cold	Fossil fuels							Renewable energies							
			Natural gas	Liquid gas	Heating Oil	Diesel	Gasoline	Lignite	Coal	Other fossil fuels	Plant oil	Biofuel	Other biomass	Solar thermal	Geothermal		
<b>BUILDINGS, EQUIPMENT/FACILITIES AND INDUSTRIES:</b>																	
Municipal buildings, equipment/facilities																	
Tertiary (non municipal) buildings, equipment/facilities																	
Residential buildings																	
Municipal public lighting																	
Industries (excluding industries involved in the EU Emission trading scheme - ETS)																	
<b>Subtotal buildings, equipments/facilities and industries</b>	0	0	0	0	0	0	0	0	0	0	0	0	0	0	0	0	0
<b>TRANSPORT:</b>																	
Municipal fleet																	
Public transport																	
Private and commercial transport																	
<b>Subtotal transport</b>	0	0	0	0	0	0	0	0	0	0	0	0	0	0	0	0	0
<b>Total</b>	0	0	0	0	0	0	0	0	0	0	0	0	0	0	0	0	0

IRE, Inventar de Referință al Emisiilor



# Pregătirea planului de acțiune

Elaborarea planului: Cum ajungem acolo?



Planul trebuie să conțină o **descriere clară** a acțiunilor strategice pe care autoritatea locală intenționează să le întreprindă pentru a-și îndeplini angajamentul până în 2020.

Formularul de raportare PAED necesită descrierea fiecărei măsuri/acțiuni după cum urmează:

- Denumire, descriere măsură/acțiune de economie de energie
- Serviciul, persoana sau societatea responsabilă
- Perioada de implementare
- Costuri estimative
- Economia de energie estimată [MWh/an]
- Producția de energie regenerabilă estimată [MWh/an]
- Reducere emisii de CO<sub>2</sub> estimată [t/an]

- Indicator cantitativ
- Sursa de finanțare

Formular de raportare PIEE

Programul de Îmbunătățire a Eficienței Energetice  
Planul de Acțiune pentru Energie Durabilă (PAE(Đ)E)

# Monitorizarea rezultatelor

Monitorizare, verificare și reactualizare a Planului.



Monitorizarea este o parte foarte importantă a procesului PAED.

Semnatarii Convenției Primarilor s-au angajat să prezinte un raport de evaluare la fiecare al doilea an și un raport de implementare la fiecare 4 ani, raport ce va reface Inventarul de Referință și va evidenția rezultatele.

Categorie	CONSUMUL FINAL DE ENERGIE (MWh)														Total	
	Electricitate	Încălzire/răcire	Combustibili fosili							Energie din surse regenerabile						
			Gaz natural	Gaz lichid	Păcură	Motorină	Benzină	Lignit	Cărbune	Alți combustibili fosili	Uleiuri din plante	Biocombustibil	Alte tipuri de biomasă	Energie termică solară		Energie geotermală
<b>CLĂDIRI, ECHIPAMENTE/INSTALAȚII ȘI INDUSTRII:</b>																
Clădiri, echipamente/instalații municipale																
Clădiri, echipamente/instalații terțiare (nemunicipale)																
Clădiri rezidențiale																
Iluminatul public municipal																
Industria (cu excepția industriilor implicate în schema UE de comercializare a certificatelor de emisii - ETS)																
<b>Subtotal clădiri, echipamente/instalații și industrii</b>	0	0	0	0	0	0	0	0	0	0	0	0	0	0	0	0
<b>TRANSPORT:</b>																
Parcul municipal																
Transportul public																
Transportul privat și comercial																
<b>Subtotal transport</b>	0	0	0	0	0	0	0	0	0	0	0	0	0	0	0	0

IME, Inventar de Monitorizare a Emisiilor

# Domenii PAED

Sectoare/domenii PAED vs. P.IEE

12



## Clădiri, echipamente/instalații și industrii

- clădiri publice
- clădiri din sectorul terțiar
- clădiri rezidențiale
- iluminat public municipal



## Transport

- flotă municipală
- transport public local
- transport privat și comercial



## Producția de energie

- producția de energie electrică
- sistemul centralizat de încălzire



## Management deșeuri

- colectare selectivă
- reciclare deșeuri

**Domenii P.IEE**



## Planificarea teritoriului

- planificarea urbană strategică
- planificarea transporturilor/mobilității
- standarde pentru renovări și noi construcții



## Achiziții publice de produse și servicii

- reglementări locale de eficiență energetică, de utilizare surse regenerabile de energie



## Lucrul cu cetățenii și părțile interesate

- servicii de asistență tehnică și consultare
- sprijin financiar și subvenții
- campanii de sensibilizare și educare

Ce aduce nou PİEE față de PAED?

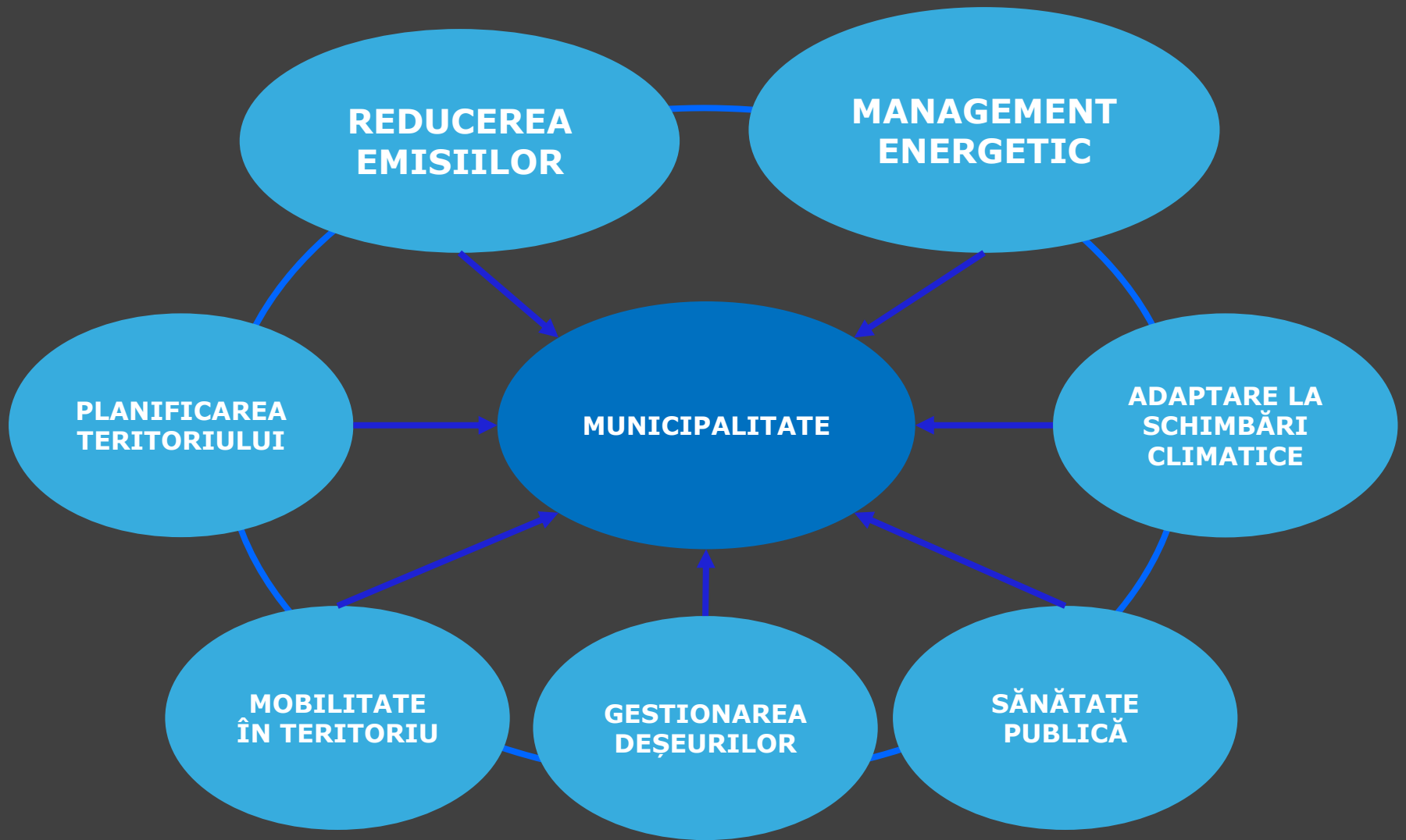
- ❖ **Indicatori de eficiență energetică**, care să permită evaluarea și compararea performanțelor energetice locale, cu valori de referință medii înregistrate la nivel european
  - ✓ Indicatori privind modul de gestionare a serviciilor de utilități publice
  - ✓ Indicatori pentru sistemul de iluminat
  - ✓ Indicatori pentru sectorul rezidențial
  - ✓ Indicator pentru sectorul clădiri publice
  - ✓ Indicatori pentru sectorul transport public
- ❖ **Chestionare de evaluare a capacității de management energetic local**, care să ofere informații asupra bazelor de date existente și procedurilor de gestiune energetică aplicate
- ❖ **Fișa de prezentare energetică**

Dificultăți în implementarea PİEE

- ❖ Lipsa unei metodologii de elaborare
- ❖ Lipsa unor modele matematice de calcul și conversie
- ❖ Un număr redus de manageri energetici pentru localități

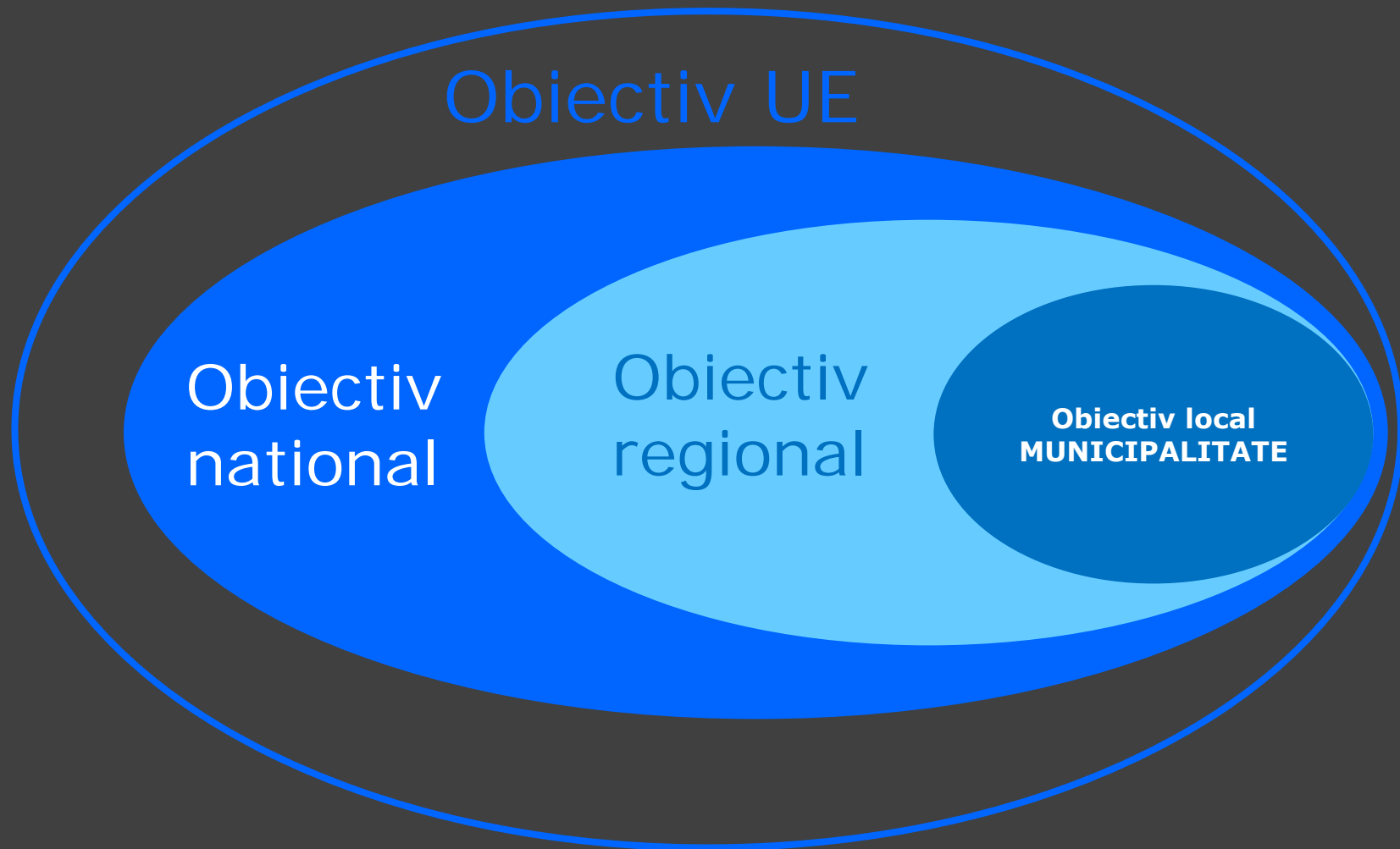
# Corelare PAED - PIEE

"Armonizarea strategiilor pe plan local", Andreea IANCU (JRC, Comisia Europeană)



## Corelare PAED - PISEE

"Armonizarea strategiilor la diferite niveluri", Andreea IANCU (JRC, Comisia Europeană)



# Propuneri OER pentru îndeplinirea cerințelor Legii nr. 121/2014

15

Pentru respectarea metodologiei CoM și a cerințelor legislative naționale, Legea nr. 121/2014 privind eficiența energetică, OER propune:

✓ În cazul Semnatarilor CoM care dețin un PAED aprobat de Centrul Comun de Cercetare al Comisiei Europene, completarea documentului cu :

**1. Indicatori de eficiență energetică**, care să permită evaluarea și compararea performanțelor energetice locale, cu valori de referință medii înregistrate la nivel european

- Indicatori privind modul de gestionare a serviciilor de utilități publice
- Indicatori pentru sistemul de iluminat
- Indicatori pentru sectorul rezidențial
- Indicator pentru sectorul clădiri publice
- Indicatori pentru sectorul transport public

**2. Chestionare de evaluare a capacității de management energetic local**, care să ofere informații asupra bazelor de date existente și procedurilor de gestiune energetică aplicate

**3. Fișa de prezentare energetică**

Vă mulțumesc pentru atenție!



Camelia RAȚĂ, Director Executiv OER

**Tel./fax:** +40 268 474 209 | +40 268 547 784

**Email:** [office@oer.ro](mailto:office@oer.ro)

**Web:** [www.oer.ro](http://www.oer.ro)